

Panasonic

Professional
IP-PBX SOLUTION

KX-NS300



KX-NS300

ระบบ IP PBX รุ่นใหม่ ศูนย์รวมการสื่อสารอัจฉริยะ สำหรับธุรกิจขนาดย่อม

ระบบโทรศัพท์ผ่านเครือข่าย IP อัจฉริยะของพานาโซนิค รุ่น KX-NS300 คือระบบสื่อสารผ่านเครือข่าย IP ราคาประหยัดสำหรับธุรกิจขนาดกลาง และขนาดย่อม ซึ่งสามารถปรับแต่งรูปแบบการใช้งานได้ตามความต้องการ พร้อมรองรับการขยายงานได้ในอนาคต

IP PBX รุ่น KX-NS300 มาพร้อมด้วย 6 เบอร์สายนอกแบบอนาล็อก และ 18 หมายเลขภายใน อีกทั้งยังสามารถขยายหมายเลขภายในที่มีได้ถึง 192 หมายเลขด้วยอุปกรณ์ต่อพ่วง IP PBX รุ่น KX-NS300 ยังเป็นศูนย์กลางระบบการสื่อสารที่มีคุณสมบัติเด่นด้านการสื่อสารผ่านระบบเครือข่าย IP หลายรูปแบบ เช่น การเชื่อมต่อกับโทรศัพท์มือถือ การส่งข้อความเสียง, อีเมล, สนทนาผ่านข้อความในโทรศัพท์มือถือ และรวมถึงการนำเสนอข้อมูล

นอกจากนี้ ระบบ IP PBX รุ่น KX-NS300 ยังมีแอปพลิเคชันที่มาพร้อมกับตัวเครื่องอีกมากมาย ที่ช่วยให้การทำงานมีประสิทธิภาพมากขึ้น และยังสามารถเพิ่มความพึงพอใจให้กับลูกค้าได้เป็นอย่างดี เช่น ระบบการจัดการ Call Center ระบบการจัดการอุปกรณ์สื่อสารเคลื่อนที่ และระบบการจัดการ Voice Mail



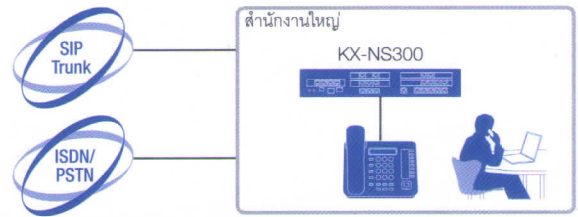
การลดต้นทุนการสื่อสารคือหัวใจสำคัญอันดับแรก

ลดต้นทุนด้วยระบบไฮบริด

ด้วยระบบไฮบริดของ IP PBX รุ่น KX-NS300 สามารถช่วยลดต้นทุนด้านการสื่อสาร จึงทำให้คุณได้รับผลตอบแทนการลงทุนคืนได้อย่างรวดเร็ว

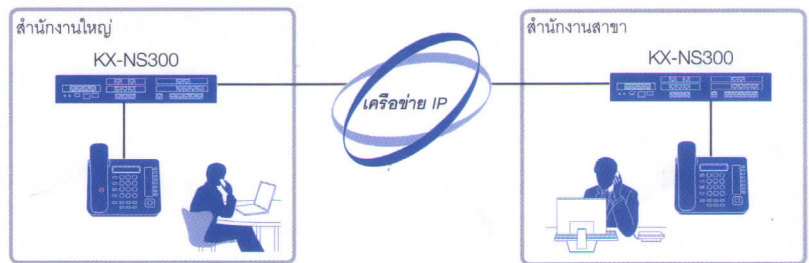
ลดต้นทุนด้านการสื่อสาร

ด้วยคุณสมบัติการใช้งานระบบ IP ของอุปกรณ์ IP PBX รุ่น KX-NS300 ทำให้สามารถควบคุมการใช้งานหมายเลขสายนอกในระบบ IP และหมายเลขสายนอกในระบบโทรศัพท์เข้าด้วยกัน ระบบการสื่อสารจึงมีความยืดหยุ่น และยังช่วยลดต้นทุนด้านการสื่อสารได้อย่างมีประสิทธิภาพ



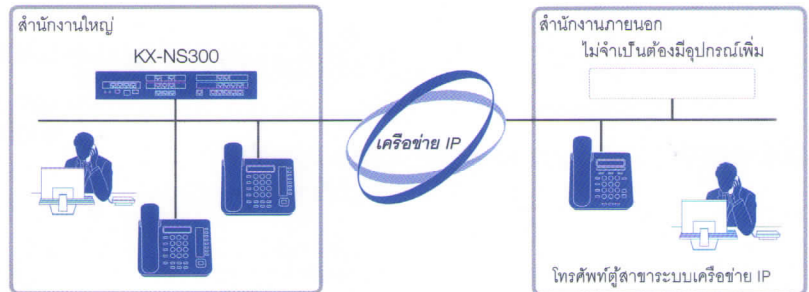
ลดต้นทุนระบบเครือข่าย

เพียงทำการติดตั้งอุปกรณ์ IP PBX รุ่น KX-NS300 ที่สำนักงานสาขาต่าง ๆ และเชื่อมต่อเข้ากับระบบเครือข่าย IP เพื่อสร้างระบบเครือข่ายสำหรับการควบคุมการจัดการระบบข้อมูลเสียงและข้อมูลในองค์กร การเชื่อมต่อนี้สามารถช่วยในการต่อสายระหว่างสำนักงานต่าง ๆ ผ่านระบบเครือข่าย IP ซึ่งช่วยในการลดต้นทุนการติดต่อระหว่างสำนักงานได้อย่างมาก



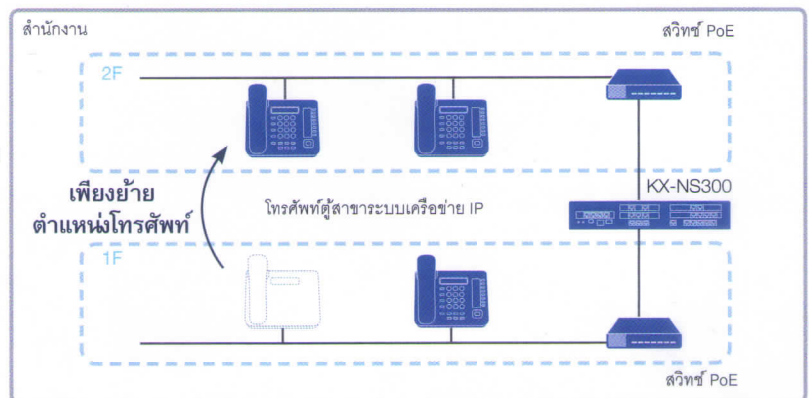
ลดต้นทุนในการลงทุนเริ่มต้นระบบ

IP PBX รุ่น KX-NS300 ใช้ประโยชน์สูงสุดจากคุณสมบัติของระบบเครือข่าย IP โดยการใช้โทรศัพท์ระบบเครือข่าย IP เป็นเสมือนหมายเลขต่อของสำนักงานใหญ่ โดยไม่จำเป็นต้องติดตั้งอุปกรณ์ KX-NS300 หรืออุปกรณ์เราท์เตอร์ที่สำนักงานภายนอกเพิ่ม ซึ่งการเชื่อมต่อเข้ากับระบบเครือข่าย IP นี้ เป็นการช่วยลดต้นทุนการติดตั้งอุปกรณ์ที่สำนักงานภายนอก



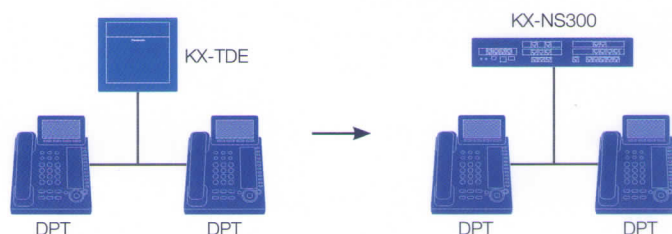
ลดต้นทุนการตั้งค่าอุปกรณ์

โดยการตั้งค่าหมายเลขต่อผ่านทางระบบเครือข่าย IP ทำให้คุณไม่ต้องปรับการตั้งค่าที่อุปกรณ์ทุกครั้งที่มีการปรับเปลี่ยนตำแหน่งที่นั่งหรือผังองค์กรในสำนักงาน เพียงแค่ย้ายเครื่องโทรศัพท์และเชื่อมต่อเครื่องโทรศัพท์เข้ากับระบบ LAN เท่านั้น คุณก็สามารถใช้งานโทรศัพท์ได้อย่างรวดเร็ว และง่ายดาย



ใช้งานกับอุปกรณ์โทรศัพท์เดิมได้ทันที

สามารถใช้งานร่วมกับโทรศัพท์ตู้สาขาแบบเครือข่าย IP แบบดิจิทัลและอนาล็อกของพานาโซนิค ซึ่งช่วยลดต้นทุนในการติดตั้งใช้งานระบบโทรศัพท์เครือข่าย IP ได้โดยไม่ต้องซื้ออุปกรณ์โทรศัพท์ใหม่ทั้งหมด



หลากหลายวิธีเพื่อเพิ่มความพึงพอใจให้กับลูกค้า

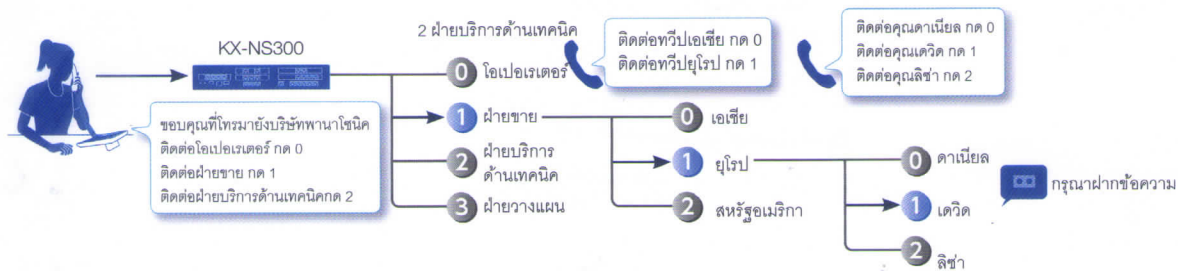
ช่วยเพิ่มประสิทธิภาพการบริการลูกค้า

การเพิ่มความพึงพอใจให้กับลูกค้าคือกุญแจสำคัญสู่ความสำเร็จทางธุรกิจ

อุปกรณ์ IP PBX รุ่น KX-NS300 ช่วยให้คุณสามารถตอบรับลูกค้าได้อย่างราบรื่น อีกทั้งช่วยในการติดตามทุกคำถามจากลูกค้าได้อย่างมีประสิทธิภาพ

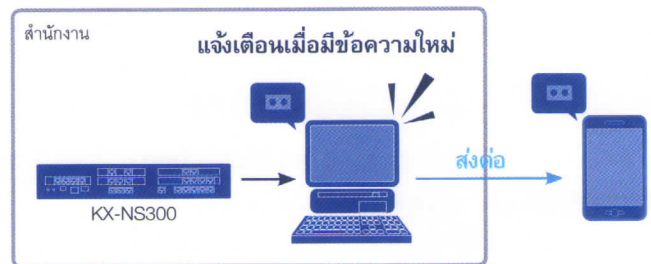
ระบบตอบรับอัตโนมัติ / ระบบฝากข้อความเสียง

IP PBX รุ่น KX-NS300 มาพร้อมคุณสมบัติมาตรฐานในการต่อสายลูกค้าไปยังแผนกต่าง ๆ ที่ต้องการ โดยการกดหมายเลขตามคำแนะนำของระบบ หรือลูกค้าสามารถฝากข้อความเสียงได้ในกรณีที่ไม่สามารถรับสายในขณะนั้นได้



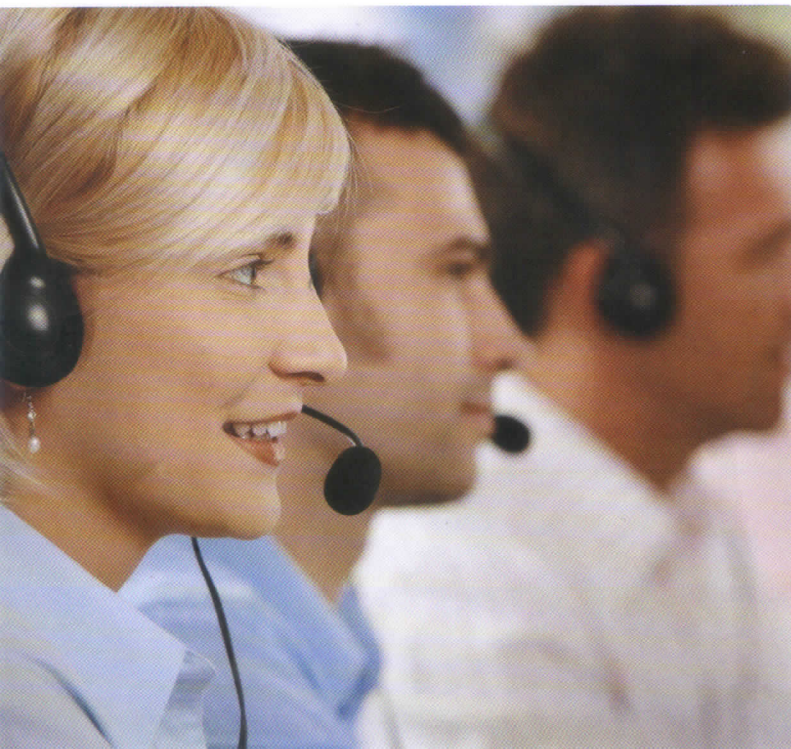
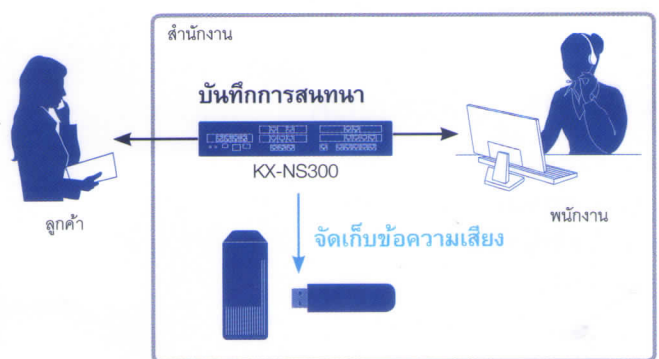
ยกระดับระบบรับฝากข้อความเสียง

IP PBX รุ่น KX-NS300 เพิ่มประสิทธิภาพระบบรับฝากข้อความเสียงให้สามารถบันทึกข้อความได้สูงถึง 24 แชนแนล 400 ชั่วโมง และยังสามารถส่งอีเมลแจ้งเตือนขณะมีข้อความเสียงใหม่ สามารถรับข้อความในรูปแบบเอกสารแนบและส่งไปยังอีเมลอื่นได้ นอกจากนี้ระบบยังสามารถส่งอีเมลแจ้งเตือนเมื่อไม่สามารถรับสายที่ลูกค้าไม่ได้ฝากข้อความไว้ ทำให้สามารถติดต่อกลับลูกค้าได้อย่างรวดเร็ว



ระบบบันทึกการสนทนา และสำรองข้อมูลการสนทนา

ฟังก์ชันระบบการรับฝากข้อความเสียงสามารถใช้สำหรับการบันทึกข้อมูลการสนทนาของลูกค้าได้อัตโนมัติ ข้อมูลเสียงที่บันทึกจะถูกจัดเก็บในอุปกรณ์บันทึกข้อมูล USB หรือเซิร์ฟเวอร์ภายนอกผ่านระบบอินเทอร์เน็ตได้โดยอัตโนมัติเพื่อรับฟังได้ในภายหลัง ข้อมูลเหล่านี้สามารถนำมาใช้เพื่อประโยชน์ในการแก้ปัญหาให้กับลูกค้า หรือเพิ่มโอกาสในการพัฒนาการให้บริการลูกค้าให้ดียิ่งขึ้น



พัฒนาระดับคุณภาพการให้บริการลูกค้าอย่างต่อเนื่อง

การเข้าใจถึงความต้องการของลูกค้า และการพัฒนาคุณภาพของการตอบรับกับความต้องการเหล่านั้นจากพนักงานของเราคือสิ่งที่สำคัญเสมอ ฉะนั้นการตรวจวัดคุณภาพการให้บริการอย่างสม่ำเสมอ นำไปสู่ระดับการให้บริการที่ลูกค้าพึงพอใจ

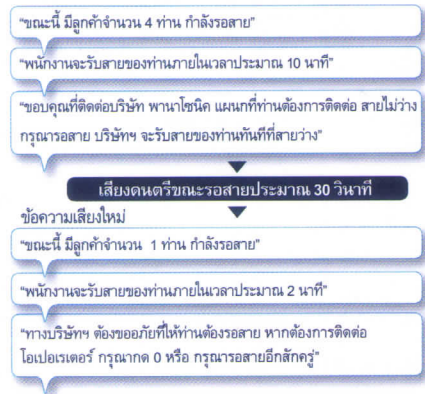
การจัดการระบบ Call Center

IP PBX รุ่น KX-NS300 มาพร้อมฟังก์ชันการจัดการสายเรียกเข้าขั้นสูง ซึ่งเหมาะกับการจัดการระบบ Call Center สำหรับธุรกิจขนาดกลางและขนาดย่อม โดยเฉพาะ โดยสามารถใช้งานฟังก์ชันต่าง ๆ ได้โดยไม่ต้องมีเซิร์ฟเวอร์ CTI ภายนอก ซึ่งระบบ Call Center ที่มีประสิทธิภาพช่วยให้สามารถให้บริการที่จำกัดให้เกิดประโยชน์สูงสุด อีกทั้งยังช่วยเพิ่มประสิทธิภาพการบริการลูกค้าได้อย่างดีเยี่ยม

- ฟังก์ชันแจ้งลำดับคิวและรอสาย
- ฟังก์ชันรายงานแบบเฉพาะเจ้าหน้าที่แบบกลุ่ม
- ฟังก์ชันการตรวจสอบแบบเฉพาะเจ้าหน้าที่และแบบกลุ่ม
- ฟังก์ชันรับและโอนสายที่สำคัญกว่าก่อน
- ฟังก์ชันเสียงเรียกเข้า 1:N (เสียงดังในกลุ่ม)/ช่วงเวลาเสียงเรียกเข้า
- ฟังก์ชันต่อสายแทรกสายที่ไม่ว่าง
- ฟังก์ชันโอนสายให้เจ้าหน้าที่คนถัดไปที่สายว่าง (UCD)
- ฟังก์ชัน Intercept Routing/Busy on Busy

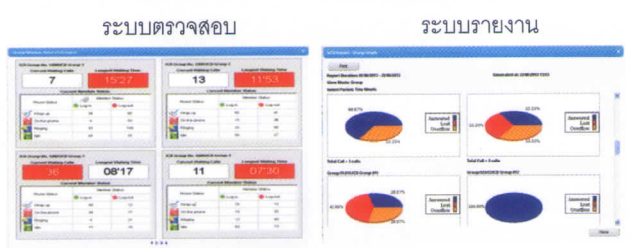
ระบบแนะนำลูกค้าด้วยข้อความเสียงอัตโนมัติ

ลูกค้าที่โทรเข้ามาสามารถทราบลำดับคิวของตนเองได้จากข้อความเสียงอัตโนมัติ ทำให้สามารถตัดสินใจได้ว่าต้องการรอสายต่อไป หรือทำการฝากข้อความ และวางสาย



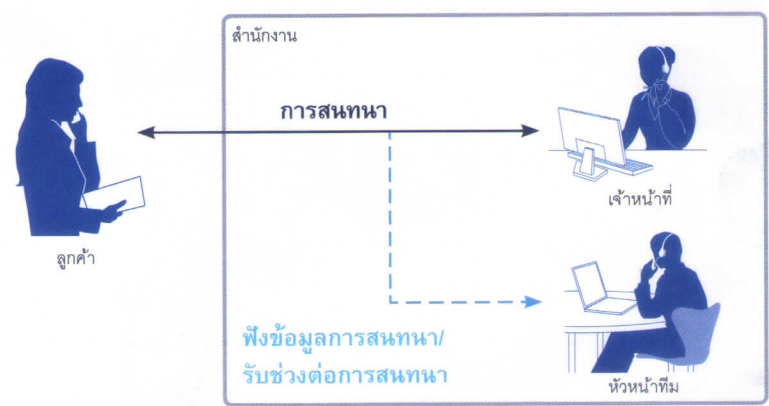
ระบบตรวจสอบสายที่เรียกเข้า และรายงานประวัติการโทรเข้า

หัวหน้าทีมสามารถตรวจสอบสถานะของสายที่เรียกเข้า เจ้าหน้าที่ที่กำลังสนทนา และเจ้าหน้าที่ทั้งหมดในกลุ่มได้ขณะที่การสนทนาดำเนินการอยู่ เพื่อรับมือถึงปัญหาที่เกิดขึ้นในสถานการณ์นั้น ๆ และปรับปรุงการให้บริการของ Call Center ระบบรายงานช่วยให้สามารถเข้าใจถึงปัญหา และเพิ่มโอกาสในการให้บริการลูกค้าได้ดียิ่งขึ้น นอกจากนี้ ข้อมูลการสนทนาที่บันทึก สามารถสำรองข้อมูลไปยังระบบเครือข่ายเพื่อเรียกกลับมาใช้ได้ตามต้องการอีกด้วย



ควมรวมการใช้งานได้กับหลากหลายแอปพลิเคชัน

ฟังก์ชันการจัดการ Call Center ที่มาพร้อมกับตัวเครื่องสามารถขยายการใช้งานร่วมกับระบบ Call Center ที่ซับซ้อนมากยิ่งขึ้นโดยการติดตั้งแอปพลิเคชัน CA Operator Console, CA Supervisor, CA Module, หรือแอปพลิเคชันอื่น ๆ ตัวอย่างเช่น การติดตั้งแอปพลิเคชัน CA Supervisor ช่วยให้หัวหน้าทีม Call Center สามารถรับฟังเสียงข้อมูลการสนทนาของเจ้าหน้าที่ที่กำลังปฏิบัติงานอยู่ และสามารถรับช่วงต่อการสนทนาได้ทันที ในขณะที่เจ้าหน้าที่ไม่สามารถให้ข้อมูลกับลูกค้าได้



เพิ่มประสิทธิภาพการทำงาน ด้วยรูปแบบการสื่อสาร

ต่อสายทางไกลได้อย่างชาญฉลาด

ปัจจุบันนี้ การติดต่อสื่อสารกับลูกค้า และพนักงานในบริษัทได้ทุกที่ ทุกเวลา ถือเป็นสิ่งจำเป็นอย่างยิ่ง เพียงเชื่อมต่ออุปกรณ์ IP PBX รุ่น KX-NS300 เข้ากับเครือข่ายอินเทอร์เน็ตเท่านั้น ก็สามารถติดต่อกับผู้คนได้อย่างง่ายดายผ่านระบบโทรศัพท์เครือข่าย IP

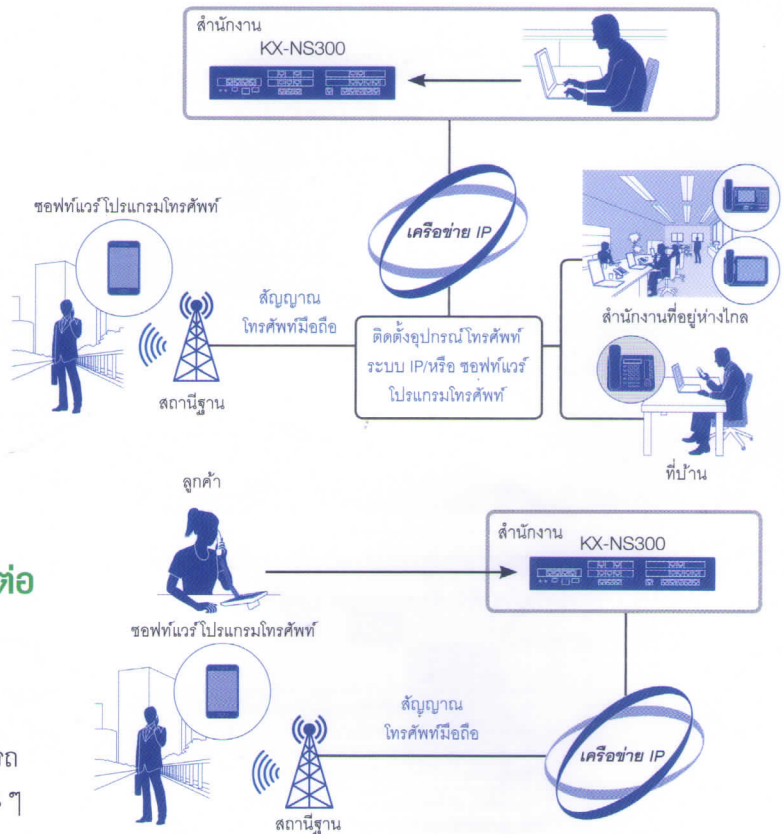
การตั้งค่าการต่อสายระยะไกล

หากสำนักงานที่อยู่ห่างไกลสามารถเชื่อมต่ออินเทอร์เน็ตได้ด้วยอุปกรณ์ IP PBX รุ่น KX-NS300 ที่ช่วยให้สามารถติดตั้งระบบโทรศัพท์เครือข่าย IP ได้อย่างง่ายดาย ไม่ว่าจะสถานที่นั้น ๆ จะเป็นที่พักอาศัยของเจ้าหน้าที่ Call Center หรือพนักงานภาคสนาม เพียงใช้ซอฟต์แวร์โปรแกรมโทรศัพท์บนโทรศัพท์มือถือของคุณเชื่อมต่อกับเครือข่าย IP ทำให้อุปกรณ์โทรศัพท์ระบบ IP* สามารถใช้เสมือนกับเป็นหมายเลขต่อของ IP PBX รุ่น KX-NS300 โดยไม่จำเป็นต้องติดตั้งอุปกรณ์เราเตอร์ หรืออุปกรณ์อื่น ๆ เพิ่ม

*รองรับอุปกรณ์โทรศัพท์รุ่น KX-NT500 ซีรี่ส์, KX-UT ซีรี่ส์, และอุปกรณ์โทรศัพท์ SIP จากผู้ผลิตอื่น ๆ

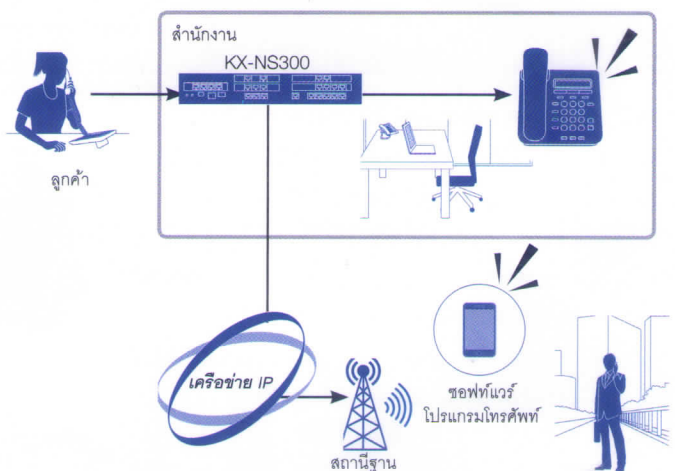
การใช้โทรศัพท์มือถือเหมือนหมายเลขต่อ

ซอฟต์แวร์โปรแกรมโทรศัพท์ที่ถูกติดตั้งบนโทรศัพท์มือถือของพนักงานภาคสนามจะทำให้สามารถใช้โทรศัพท์มือถือของบ้าน เสมือนหมายเลขต่อจาก IP PBX รุ่น KX-NS300 ซึ่งหมายความว่า หากโทรศัพท์มือถือของพนักงานเหล่านั้นสามารถเชื่อมต่ออินเทอร์เน็ตผ่านสัญญาณ Wi-Fi/3G/LTE พนักงานนั้น ๆ จะไม่พลาดการรับสายเลย ไม่ว่าจะอยู่ที่บริษัทหรือไม่ก็ตาม



ใช้หมายเลขต่อเดียวเท่านั้น

โทรศัพท์ระบบเครือข่าย IP สามารถทำการจับคู่การเชื่อมต่อเพื่อใช้เป็นหมายเลขต่อเดียวกัน เช่น โทรศัพท์ตั้งโต๊ะ หรือ ซอฟต์แวร์โปรแกรมโทรศัพท์ ซึ่งช่วยให้ลูกค้าสามารถติดต่อกับพนักงานได้โดยใช้เพียงหมายเลขต่อเดียวเท่านั้น ไม่ว่าจะพนักงานที่ต้องการติดต่อจะอยู่ภายใน หรือภายนอกสำนักงาน



หลากหลายวิธีการติดต่อสื่อสาร เพื่อประสิทธิภาพการทำงานที่เพิ่มขึ้น

ความยืดหยุ่นในวิธีการสื่อสาร คือสิ่งจำเป็นอย่างมากในโลกธุรกิจปัจจุบัน ชุดแอปพลิเคชัน Communication Assistant (CA) จากพานาโซนิค รวมถึงแอปพลิเคชันอื่น ๆ จะช่วยเพิ่มช่องทางวิธีการติดต่อสื่อสารเพื่อตอบสนองทุกความต้องการได้อย่างหลากหลาย

แอปพลิเคชัน Communication Assistant (CA)

แอปพลิเคชัน CA คือชุดแอปพลิเคชันที่มาพร้อมฟังก์ชันโทรศัพท์ที่ใช้ระบบการลาก และคลิก ผ่านหน้าจอคอมพิวเตอร์ และยังมีเครื่องมือสำหรับใช้งานร่วมกันอีกจำนวนมาก นอกจากนี้ แอปพลิเคชัน CA ยังสามารถใช้งานได้ทั้งสำนักงานที่มีเซิร์ฟเวอร์ และไม่มีเซิร์ฟเวอร์

CA Basic-Express/CA PRO สำหรับเพิ่มประสิทธิภาพพนักงาน

สามารถทำการต่อสายโทรศัพท์ได้อย่างง่ายดาย เพียงการค้นหารายชื่อจากสมุดรายชื่อ อีกทั้งสามารถมองเห็นสถานะอุปกรณ์โทรศัพท์ และคอมพิวเตอร์ของพนักงานจากห้องอื่น หรือสาขาอื่น เพียงดูจากหน้าจอคอมพิวเตอร์จากคอมพิวเตอร์เครื่องหลัก

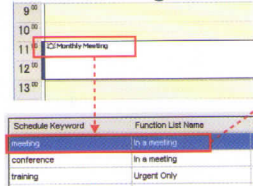
CA Basic-Express/CA PRO



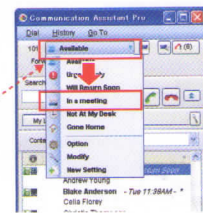
การใช้งานแอปพลิเคชัน CA ร่วมกับ Microsoft Exchange Server

ในขณะที่แอปพลิเคชัน CA ถูกใช้งานร่วมกับ Microsoft Exchange Server ข้อมูลการแสดงสถานะของเครื่องลูกข่ายที่ติดตั้งแอปพลิเคชัน CA จะถูกเปลี่ยนโดยอัตโนมัติตามข้อมูลจากสมุดปฏิทินใน Microsoft Exchange Server

สมุดปฏิทิน Microsoft Exchange



เครื่องลูกข่ายที่ติดตั้งแอปพลิเคชัน CA



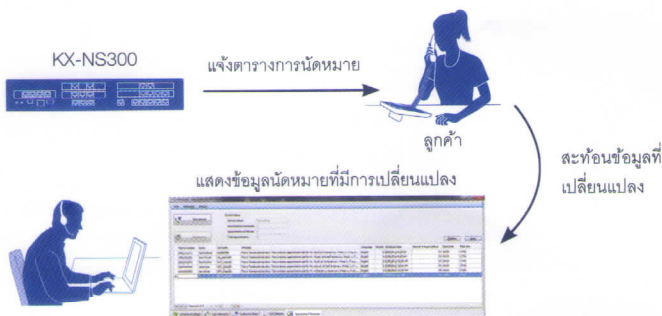
สถานะของเครื่องลูกข่ายที่ติดตั้งแอปพลิเคชัน CA เปลี่ยน

การเชื่อมโยงกับแอปพลิเคชันอื่น ๆ จากบริษัทคู่ค้าของพานาโซนิค

สามารถเชื่อมโยงแอปพลิเคชัน CA และแอปพลิเคชันอื่น ๆ จากบริษัทคู่ค้าของพานาโซนิคได้อย่างหลากหลายโซลูชัน

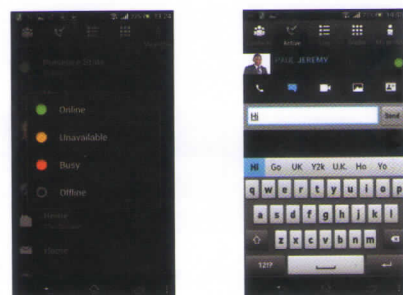
ฟังก์ชันเตือนการนัดหมาย

สามารถใช้งานฟังก์ชันแปลงตัวอักษรเป็นเสียงพูดเพื่อยืนยันการนัดหมายกับลูกค้า ซึ่งลูกค้าสามารถปฏิบัติตามเสียงพูดแนะนำเพื่อตรวจสอบ และเปลี่ยนแปลงการนัดหมาย และเจ้าหน้าที่ Call Center สามารถดูข้อมูลผลลัพธ์ได้โดยตรงจากเครื่อง PC



ฟังก์ชันการสื่อสารระยะไกล

แม้ในขณะที่ไม่อยู่ในสำนักงานก็สามารถใช้แอปพลิเคชันโปรแกรมโทรศัพท์เพื่อตรวจสอบสถานะของอีกฝ่ายหนึ่ง และเลือกวิธีที่เหมาะสมในการสื่อสาร เช่น การส่งข้อความตัวอักษร วิดีโอภาพ หรือการสนทนาแบบเห็นหน้า



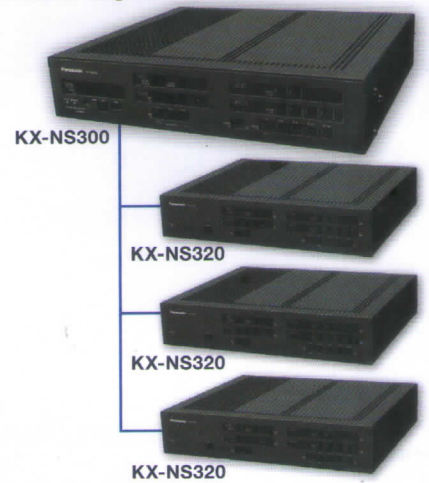
System Capacity

Maximum Trunks and Terminal Equipment

The following shows the number of trunks and number of each terminal equipment type supported by the PBX.

Type	Preinstalled	KX-NS300	With 1 KX-NS320	With 2 KX-NS320	With 3 KX-NS320		
						6 ch	52 ch
Maximum Trunks	Total Number of Trunks	6 ch	52 ch	82 ch	112 ch	142 ch	
	Legacy	PRI30	N/A	30 ch	60 ch	90 ch	120 ch
		E1	N/A	30 ch	60 ch	90 ch	120 ch
		Analogue	6 lines	12 lines	24 lines	36 lines	48 lines
		IP	N/A	16 ch	16 ch	16 ch	16 ch
	H.323	N/A	16 ch	16 ch	16 ch	16 ch	
	SIP	N/A	16 ch	16 ch	16 ch	16 ch	
Maximum Terminal Equipment	Extensions	18	66	98	130	162	
	SLT	16	32	64	96	128	
	KX-DT500 Series/KX-T7600 Series DPT	2	18	34	50	66	
	KX-T75xx Series/KX-T74xx Series DPT	N/A	8	16	24	32	
	APT	N/A	8	16	24	32	
	IP-PT ¹	N/A	32	32	32	32	
	SIP	N/A	32	32	32	32	
		SIP Phone ²	N/A	32	32	32	
	S-PS	N/A	32	32	32		
	DSS Console	N/A	8	8	8		
	CS	N/A	20	24	28		
		PT-interface CS (2-channel) / (6-channel)	2 / N/A	4 / 2	8 / 4	12 / 6	
		IP-CS/SIP-CS	N/A	16	16	16	
	PS	128	128	128	128		
	VM	ESVM (ch)	2	2	2		
		Built-in UM (ch)	N/A	24	24		
		Voice Processing System (VPS)	2	2	2		
		Doorphone	N/A	2	4		
	Door Opener	N/A	2	4			
	External Sensor	N/A	2	4			

Connection Diagram



¹ KX-NT500/300 series, and KX-NT265 (software version 2.00 or later only).
² KX-UT Series, KX-N1700 and third party SIP phones (SIP hardphones/SIP softphones).
 Note: The numbers in the tables do not include Digital Extra Device Port (Digital XDP) connections.
 Incompatible Panasonic Telephones: KX-NT400 and KX-HGT100

System Component

Preinstalled Activation Keys

Activation Key	Feature	Expire
IP Phone	IP Proprietary Telephone (ch)	4 IP-PTs/KX-UT series SIP phones
Unified Messaging	UM Port (ch)	2 Unified Messaging ports
	UM/E-mail Client	128 users (128 mailboxes)
	Two-Way Recording Control	Automatic Two-way Recording
	Two-Way Recording	30 Two-way Recording/Two-way Transfer users
Mobile Extension	Message Backup	Automatic backup of messages
		30 users
Communication Assistant	CA Basic-Express	ALL users
	CA PRO	128 users (128 mailboxes)
	CA Supervisor	1 user
	CA Operator Console	1 user
	CA Thin Client Server	Use CA in a thin-client environment
	CSTA Multiplexer	Multiplexing for CSTA connections
System Function	3rd Party CTI LINK	Use 3rd Party CTI
	Call centre Feature Enhancement	Built-in ACD Report*, Announcement of waiting number for queuing

*An SD card is necessary to use ACD Reports.

Options (Activation Keys)

System Function

Component	Model No.	Maximum
		KX-NS300 With KX-NS320
Call Centre / ACD Report*, Announcement of waiting number for queuing	KX-NSF201	1 activation key
VoIP/Unified Message (UM)	KX-NSF990	1 activation key

*An SD card is necessary to use ACD Reports.

IP Trunk*

Component	Model No.	Maximum	
		KX-NS300	With KX-NS320
IP Trunks (H.323/SIP)	2 ch	KX-NSM102	SIP 16 ch H.323 16 ch
	4 ch	KX-NSM104	
	8 ch	KX-NSM108	
	16 ch	KX-NSM116	

*KX-NSF990 is necessary to use VoIP/UM features.

Networking

Component	Model No.	Maximum
		KX-NS300 With KX-NS320
QSIG Network	KX-NSN002	1 activation key

IP Telephone* - User Licence

- * IP PTs: KX-NT500/300 Series IP proprietary phones, KX-NT265
- * IP Softphones: KX-NCSB100, KX-TDA0350
- * SIP Phones: KX-N1700 IP Conferencing phone and Third party SIP phones (SIP hardphones/SIP softphones).

Component	Model No.	Maximum	
		KX-NS300	With KX-NS320
IP PTs/ KX-UT Series SIP Phones/ IP Softphones	1 ch	KX-NSM201	32 ch
	5 ch	KX-NSM205	
	10 ch	KX-NSM210	
	20 ch	KX-NSM220	
IP PTs/ KX-UT Series SIP Phones	Up to 4 ch	Preinstalled	32 ch
	1 ch	KX-NSM501	
	5 ch	KX-NSM505	
	10 ch	KX-NSM510	
SIP Phones	20 ch	KX-NSM520	32 ch
	1 ch	KX-NSM701	
	5 ch	KX-NSM705	
	10 ch	KX-NSM710	
20 ch	KX-NSM720		

*KX-NSF990 is necessary to use VoIP/UM features.

Cellular Phone Extension - User Licence

Component	Model No.	Maximum	
		KX-NS300	With KX-NS320
Mobile Extension	1 ch	KX-NSE101	288 cellular phone extensions
	5 ch	KX-NSE105	
	10 ch	KX-NSE110	
	20 ch	KX-NSE120	

Options (Hardware)

Component	Model No.	Installed in
DSP	S (63 resources)	KX-NS5110
	XS (VM Recording Time: 40 hours)	KX-NS3134
	S (VM Recording Time: 200 hours)	KX-NS3135
SD Memory*	M (VM Recording Time: 400 hours)	KX-NS3136
	LCOT6	KX-NS5180
Trunk	PRI30/E1	KX-NS5290CE
	DPH2	KX-NS5162
Extension	DHLC4	KX-NS5170
	DLC8	KX-NS5171
	DLC16	KX-NS5172
	MCSLC8	KX-NS5173
Expansion Cabinet	MCSLC16	KX-NS5174
	EXP-M	KX-NS5130
Remote Modem	RMT	KX-TDA0196

*Storage Memory for VM Time, ACD Report, SMDH expansion, Program upgrading

Unified Messaging System*

Component	Model No.	Maximum	
		KX-NS300	With KX-NS320
Feature			
Two-way REC (Recording) Control	KX-NSU002	1 activation key	
Message Backup	KX-NSU003	1 activation key	
Unified Messaging Channel	2 ch	Preinstalled	
	2 ch	KX-NSU102	
	4 ch	KX-NSU104	
User (Mailbox) Licence			
E-mail (IMAP4) Client/ E-mail Notification	1 user	KX-NSU201	500 mailboxes
	5 users	KX-NSU205	
	10 users	KX-NSU210	
	20 users	KX-NSU220	
	All users	KX-NSU299	
		KX-NSU301	
Two-way Recording/ Two-way Transfer	1 user	KX-NSU301	288 users
	5 users	KX-NSU305	
	10 users	KX-NSU310	
	20 users	KX-NSU320	
	All users	KX-NSU399	
		KX-NSU398	

*KX-NSF990 is necessary to use VoIP/UM features.

Communication Assistant

Component	Model No.	Maximum	
		KX-NS300	With KX-NS320
User Licence			
CA Basic-Express	All users	Preinstalled	without CA servers 240 users/ with CA server 288 users
	1 user	KX-NSA201	
	5 users	KX-NSA205	
	10 users	KX-NSA210	
CA PRO	40 users	KX-NSA240	without CA servers 4 users/with CA server 128 users
	128 users	KX-NSA249	
	1 user	KX-NSA301	
CA Supervisor	1 user	KX-NSA401	without CA servers 128 users/with CA server 128 users
	1 user	KX-NSA901	
CA Operator Console	1 user	KX-NSA905	without CA servers 240 users/ with CA server 1022 users
	5 users	KX-NSA905	
	10 users	KX-NSA910	
	40 users	KX-NSA940	
CA Network Plug-in	128 users	KX-NSA949	without CA servers 240 users/ with CA server 1022 users
	128 users	KX-NSA949	
External Interface			
CA Thin Client	Thin Client Server Connection	KX-NSA010	1
CSTA Multiplexer	Multiple CSTA Connection	KX-NSA020	
3rd Party CTI link	CTI interface	KX-NSF101	

This Preliminary is for the KX-NS300 Software Version 1.00000.

Note: Some models will be available to limited countries. Please contact your Panasonic sales person to confirm the availability of specific models in your country.
 Design and specifications are subject to change without notice. The images shown of products are composite images. The Bluetooth word mark and logos are owned by the Bluetooth SIG, Inc. and any use of such marks by Panasonic Corporation is under licence.

MG-PBXC006EN 1308ITP/ITP-1

สนใจโปรดสอบถามรายละเอียดเพิ่มเติมได้ที่
 ที อี เอ็น พี เอ็ม เอ็กซ์ / TeN PABX บริษัท / สอบถาม / แจ้งซ่อม:
 Hotline: 089-1454237 tawintra.kawintra@gmail.com
 www.tenpabx.com

Panasonic

บริษัท พาณานิซิม คิว เซลส์ (ประเทศไทย) จำกัด
 75 ถนนเสรีไทย แขวงคันนายาว เขตคันนายาว กรุงเทพฯ 10230
 โทร 0-2731-8888 โทรสาร 0-2731-9976 ลูกค้าสัมพันธ์ โทร 0-2729-9000

